

MOSTRE AL FEMMINILE

Valeria Arnaldi

Si intitola "Joint is out of time" la mostra che, da martedì fino al 2 giugno, sarà ospitata alla Galleria Nazionale di Arte Moderna, all'interno del riallestimento intitolato "Time is Out of Joint". Un gioco di parole e suoni ma soprattutto sguardi che mira a sollecitare l'attenzione dei visitatori, rinnovando la lettura dello spazio e delle sue collezioni. Esposte le opere di sette artisti di provenienza internazionale, da Elena Damiani a Fernanda Fragateiro, da Francesco Gennari a Roni Horn e Giulio Paolini, fino all'omaggio dedicato a Jan Verduyck scomparso a febbraio 2018.

Nella nuova stagione espositiva romana, grande attenzione è dedicata alla figura femminile. "In potenza sono tutti" è il progetto di Cecilia Luci, costruito grazie alle testimonianze delle donne del carcere di Rebibbia, mercoledì, sarà presentato alla Casa Intemazionale delle Donne. Alla Galleria Comunale d'Arte Moderna, da giovedì fino al 13 ottobre, si potrà visitare "Dolce e amaro", di Cecilia Luci. "Corpo e immagine: simbolo e rivoluzione", indaga modi e linguaggio attraverso cui artisti e artiste da fine Ottocento a oggi hanno rappresentato la figura femminile e il suo ruolo politico e sociale. L'esposizione "Vasari per Bindo Altoviti. Il Cristo porta croce", alla Galleria Corsini dal 25 gennaio, presenta per la prima volta al pubblico il capolavoro recentemente riscoperto di Giorgio Vasari.



Sette artisti dal mondo alla Galleria Nazionale

Nuove rassegne: tanto spazio alle artiste, poi Vasari e Leonardo

Non mancano ovviamente appuntamenti dedicati alla memoria. Nella Sinagoga dell'area archeologica di Ostia da domenica al 14 aprile "Arte in memoria 10", biennale internazionale di arte contemporanea. A Palazzo delle Esposizioni, il 27 gennaio - sarà visitabile fino

al 27 gennaio - sarà visitabile fino al 27 gennaio. Ricordare e raccontare Auschwitz", messa in scena di Studio Azzurro su un'idea del collettivo di studenti Testimoni dei Testimoni. Dal 22 febbraio, Palazzo Barberini ospiterà "Il



IL DUBBIO

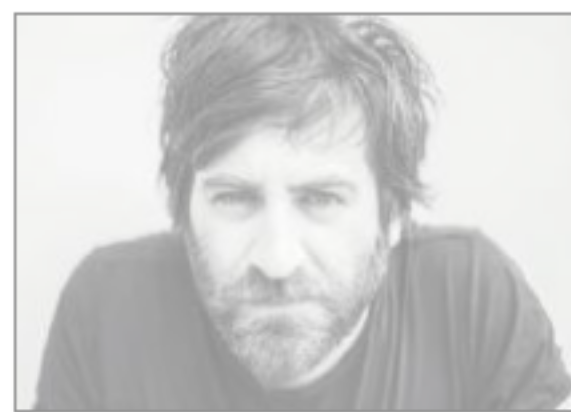
"Il Dubbio" di Giacomo Balla per la Galleria d'arte comunale. Sopra, Time is out of joint

trionfo dei sensi. Nuova luce su Mattia e Gregorio Preti".

Nei mesi successivi sono attese una grande mostra su Leonardo alle Scuderie del Quirinale, "Claudio: un Imperatore dal destino singolare" al museo dell'Ara Pacis, e "Lucio Fontana. Collezioni di terra e d'oro" alla Galleria Borghese, dove poi si terrà la monografica su Luigi Valadier. E alla Gnam potrebbe presto arrivare - manca ancora la conferma ufficiale - "Picasso 1953-1973".

riproduzione riservata @

ESCE "CONTINENTI ALLA DERIVA"
Il cantautore Galoni
«La mia Roma?
Una passeggiata
che non finisce mai»



Enrico Chille

Ha conquistato pubblico e critica col suo terzo album, *Incontinenti alla deriva*, uscito nel dicembre scorso e presentato live al Monk di Roma. Ora Emanuele Galoni, noto semplicemente come Galoni, è pronto anche a un tour che lo porterà in tutta Italia. Tra folk e indie, il cantautore originario della provincia di Latina mette a segno un altro colpo dopo i due precedenti album, *Greenwich* e *Troppe bassi per i podi*. Con lui, ancora una volta, Emanuele Colandrea (ex Eva Mon Amour), Giuliano Bastianelli e Valerio Manelfi.

"Incontinenti alla deriva" è il disco della maturità? Che significato ha il suo titolo, ripreso da una strofa del brano "L'America è una truffa?"

«È un disco giusto in questa fase del mio percorso. Ho estrapolato il titolo da una canzone. Ho pensato alla deriva dei continenti e ai peccatori incontinenti e li ho uniti».

Ha vissuto per poco tempo a Roma, poi non ha resistito al richiamo della sua provincia. Cosa la lega a entrambi i luoghi?

«Nel mio paese trovo il folk, un certo tipo di silenzio che non guasta e un paesaggio naturalistico non ancora andato distrutto. Roma è una seconda casa ma ultimamente la preferisco al mattino: è una passeggiata infinita».

Quali sono i suoi modelli?

«Considero dei modelli di ispirazione De André, De Gregori, Dalla, Fossati e la scuola anglosassone».

Quali saranno le prossime date live?

«Stiamo preparando il tour, dalla seconda metà di febbraio gireremo l'Italia».

L'ASINO CHE VOLA

MUSICA PER ASCENSORI DI AMADORI

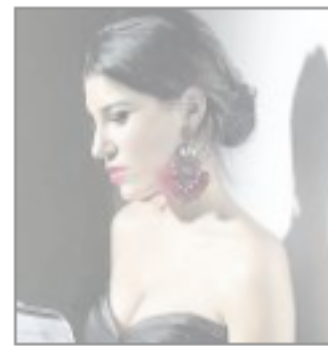
Oggi alle 22 il cantautore Michele Amadori presenterà il suo nuovo album "Fermo al Piano" (Musica per Ascensori), in concerto a L'Asino che Vola (Via Antonio Coppi, 12D). Alla chitarra ci sarà Alberto Lombardi, alla batteria Marco Rovinelli, al basso Fabio Frascini. Si unirà al gruppo anche Primiano Di Biase.



PALLADIUM

LA SOPRANO PAVONE IN CONCERTO

Lunedì alle 20.30 al Palladium (piazza Bartolomeo Romano, 8) il concerto di uno dei soprani più promettenti in Italia per la rassegna "Prime donne", in collaborazione con il Teatro dell'Opera di Roma: Claudia Pavone, impegnata fino a domani al Teatro dell'Opera nel ruolo di Violetta per La Traviata.



Focus **Formazione**

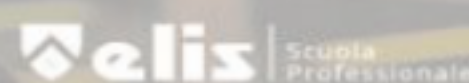
IP a cura di PIEMME S.p.A.

ISTRUZIONE E FORMAZIONE PROFESSIONALE ELIS

La scuola offre percorsi triennali di Istruzione e Formazione Professionale (IeFP) e alberghiero (SAFI ELIS) di competenza regionale.

Nel primo caso al termine dei tre anni di corso si ottiene una qualifica professionale che è riconosciuta e spendibile sia a livello nazionale che comunitario. L'istruzione e formazione professionale, con la più alta percentuale di ore tra pratica e laboratorio, è un percorso che permette un immediato inserimento nel mercato del lavoro. Il tutto senza perdere la possibilità - per chi lo desidera - di continuare gli

studi, proseguendo, presso qualsiasi istituto superiore, con il quarto e quinto anno e conseguendo così anche il diploma di maturità. La scuola professionale si rivolge a studenti in possesso della licenza media (già conseguita o da conseguire entro luglio 2019) con un'età compresa tra i 13 e i 18 anni. Per l'A.S. 2019/2020 sono disponibili 125 posti: operatore elettrico (25), operatore elettronico (25), operatore meccanico auto (25), operatore meccanico industriale (25), operatore termoidraulico (25).



Save the Date!

OPEN DAY
19 GENNAIO
ORE 10.00

Via Sandro Senni 81
06 45 924 447
info@elis.org
scuola.elis.org